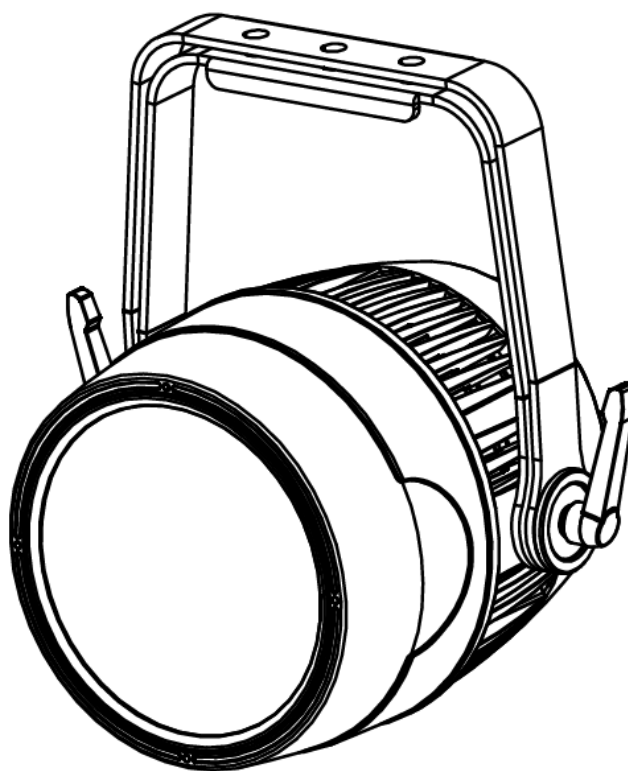




取扱説明書 Ver1.00



FUZE PAR Z120 IP™



株式会社 サウンドハウス
〒286-0825 千葉県成田市新泉14-3
TEL:0476(89)1111 FAX:0476(89)2222
<http://www.soundhouse.co.jp> shop@soundhouse.co.jp

目次

はじめに	3
基本仕様	3
製品仕様	3
安全上の注意	4
基本操作	5
DMX チャート	8
資料	23
寸法図	26
メンテナンス	27
故障かな?と思ったら	27

はじめに

この度は ELATION（イレーション）FUZE PAR Z120IP をご購入いただき、誠にありがとうございます。
FUZE PAR Z120IP は、120W RGBW COB LED を搭載した IP65 防滴防塵仕様 LED パーライトです。
本製品の性能を最大限に発揮させ、安全に、末永くお使いいただくため、ご使用になる前に
この取扱説明書を必ずお読みください。

基本仕様

- 120W の Quad RGBW LED 搭載
- IP65 防滴防塵仕様
- スタティックカラーモード、マスター／スレーブモード対応
- フリッカーフリー対応
- DMX512 対応

製品仕様

モデル	FUZE PAR Z120IP
LED	120W Quad RGBW COB LED
ビームズーム範囲	7 度～55 度
DMX チャンネル数	12 チャンネルモード (4/4H/5/6/7/7H/8/9/10/10H/12/13)
電源	AC100V 50/60Hz
消費電力	158W
防滴防塵保護等級	IP65
重量	8.6 kg
寸法	幅 357×奥行き 284×高さ 359mm

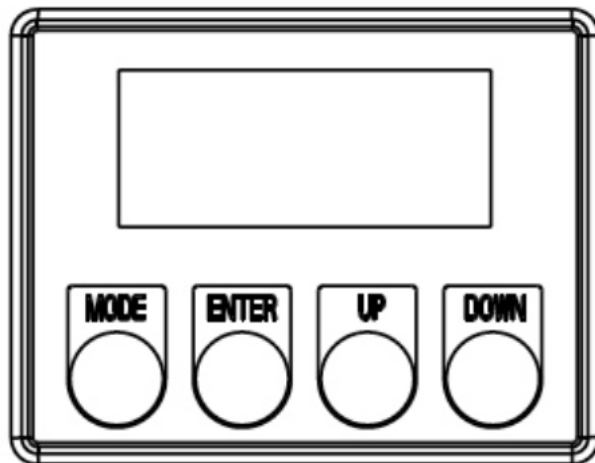
安全上の注意

1. 梱包を開き、破損した部品や欠品がないか確認してください。異常が認められる場合は本製品の使用を中止し、販売店にご相談ください。
2. 本製品は必ず安全で、安定した場所に設置してください。電源ケーブルは、踏まれたり挟まれたりすることのない場所に設置してください。
3. 接続がすべて完了してから、本製品の電源を入れてください。
4. 本製品を他の機材と接続する際は、必ず電源ケーブルをコンセントから外してください。
5. ケーブルを抜き差しする際は、必ずコネクター部を持って行ってください。
6. AC100V 50/60Hz 環境にてご使用ください。
7. デイマーパックからの電源供給は行わないでください。
8. 本体カバーを外さないでください。
9. 周辺温度が 40 度を超える環境では使用しないでください。
10. 壁から約 15cm 以上離し、通気性の良い場所に設置してください。
11. 布やシート等を被せないでください。また周辺に可燃物や爆発物、温度の高い物等を置かないようにご注意ください。
12. 長時間使用しない場合は、電源ケーブルをコンセントから外してください。
13. 故障が生じた場合は、販売店もしくはサウンドハウスまでご連絡ください。
14. メンテナンス以外の目的において、本製品を無断で分解しないでください。
15. 付属の電源ケーブルは、専用の電源ケーブルです。本製品をご使用の際は必ず付属の電源ケーブルを使用してください。

基本操作

ディスプレイ下にある4つのボタンで操作します。
 MODE ボタンで設定したいメニューを選択し、ENTER を押します。UP/DOWN ボタンによりオプション
 選択、または数値変更を行います。最後に MODE ボタンを押して現在のメニューから抜けます。

FUZE PAR Z120 IP



電源投入後、次のメッセージが表示されます。



操作ボタンの機能

MODE ボタン	UP ボタン	DOWN ボタン	ENTER ボタン
メニューの表示 前の画面に戻る	オプションの選択 数値を増加	オプションの選択 数値を減少	決定、保存、確認、 選択

【 ファンクションメニュー 】 ※太字は初期値

メインメニュー		サブメニュー	説明
Set ADDR	DMX ADDR	001 - 512	DMX アドレス設定
UserMode	DMX MODE	CH: 04 、04-1、05、 06、07、07-1、08、 09、10、10-1、12、13	DMX チャンネルモード

FUNCTION	DimCurve	Standard 、Stage、 TV、Architec、 Theater	ディマーカーブ設定
	NO DMX	Hold /Blackout/ Program	DMX 信号が無い場合、ホールド/ ブラックアウト
	ZOOM	000 - 255	ズーム設定
	AUTO RUN	FQN: 01 - 99	マクロ繰り返し回数
	01:STATIC CL:R	R/G/B/RG/GB/RB/R GB/BLAC F 00	スタティックカラーモード
	02:CHANG SP01 F00	SP01 - 99 F00 - 99	カラーチェンジ・プログラムモード
	03:FADE SP01 F00	SP01 - 99 F00 - 99	カラーフェード・プログラムモード
	MACROS	00 - 63	カラーマクロ選択
	LCD. Set	Backligh 05 - 60	LCD ディスプレイ・バックライト消灯時間
		Key Lock OFF /ON	パネルボタン・キーロック
		DispFlash ON /OFF	DMX 信号が無いとき、ディスプレイが 点滅
	DFSET	OFF /ON	工場出荷時の状態に戻す
	TEMP	Fahren /Celesius	温度の単位を設定
Info	Current	xxxx(Hours)	電源投入後の稼働時間
	Total Time	xxxx(Hours)	使用開始からトータル稼働時間
	Last Clear	xxxx(Hours)	前回クリアしてからの灯体稼働時間
	Timer PIN	PIN= 050	Clear last メニューにアクセスするのに 必要なパスワード
	Clear Last	ON/ OFF	前回クリアしてからの灯体稼働時間を リセット
	Clear Total	ON/ OFF	トータル稼働時間をリセット。PIN=060
	TempInf	xxx* F /°C	灯体ヘッド温度を表示
	ModelInfo	Fuze Par Z120 IP	灯体モデル名を表示

	Software Version	1U \geq V1.03 2U \geq V1.03	ソフトウェアバージョン
Zoom Reset	Reset. M		ズームモーター・リセット
Slave	Slave		スレーブモードに設定
Manual	ManCtrl ZOOM	000 - 255	Manual Control
	ManCtrl Dimmer	000 - 255	
	ManCtrl Red	000 - 255	
	ManCtrl Green	000 - 255	
	ManCtrl Blue	000 - 255	
	ManCtrl White	000 - 255	
	ManCtrl Strobe	000 - 255	

DMX チャート

04 チャンネルモード(RGBW)

チャンネル	DMX 値	機能
1	0 - 255	赤(0 - 100%)
2	0 - 255	緑(0 - 100%)
3	0 - 255	青(0 - 100%)
4	0 - 255	白(0 - 100%)

04 チャンネルモード(HSI)

チャンネル	DMX 値	機能
1	0 - 255	HUE(0 - 100%)
2	0 - 255	SATURATION(0 - 100%)
3	0 - 255	INTENSITY(0 - 100%)
4	0 - 255	ZOOM 5 度 ~ 50 度(0 - 100%)

05 チャンネルモード(HSI)

チャンネル	DMX 値	機能
1	0 - 255	HUE(0 - 100%)
2	0 - 255	SATURATION(0 - 100%)
3	0 - 255	INTENSITY(0 - 100%)
4	0 - 255	ZOOM 5 度 ~ 50 度(0 - 100%)
5		ディマーカーブモード
	0 - 20	STANDARD
	21 - 40	STAGE
	41 - 60	TV
	61 - 80	ARCHITECTURAL
	81 - 100	THEATRE
	101 - 255	Default to Unit Setting

06 チャンネルモード(RGBW)

チャンネル	DMX 値	機能
1	0 - 255	赤(0 - 100%)
2	0 - 255	緑(0 - 100%)
3	0 - 255	青(0 - 100%)
4	0 - 255	白(0 - 100%)
5	0 - 255	ディマー強度(0 - 100%)
6	0 - 255	ZOOM 5 度～50 度(0 - 100%)

07 チャンネルモード(sRGBWI)

チャンネル	DMX 値	機能
1		シャッター/ストロボ
	0 - 31	LED OFF
	32 - 63	LED ON
	64 - 95	ストロボエフェクト(遅い-速い)
	96 - 127	LED ON
	128 - 159	パルスエフェクト(連続)
	160 - 223	ランダム・ストロボエフェクト(速い-遅い)
	224 - 255	LED ON
2	0 - 255	赤(0 - 100%)
3	0 - 255	緑(0 - 100%)
4	0 - 255	青(0 - 100%)
5	0 - 255	白(0 - 100%)
6	0 - 255	INTENSITY(0 - 100%)
7	0 - 255	ZOOM 5 度～50 度(0 - 100%)

07 チャンネルモード(RGBW)

チャンネル	DMX 値	機能
1	0 - 255	赤(0 - 100%)
2	0 - 255	緑(0 - 100%)
3	0 - 255	青(0 - 100%)
4	0 - 255	白(0 - 100%)
5	0 - 255	ディマー強度(0 - 100%)
6	0 - 255	ディマー強度詳細
7	0 - 255	ZOOM 5 度~50 度(0 - 100%)

08 チャンネルモード(RGBW)

チャンネル	DMX 値	機能
1	0 - 255	赤(0 - 100%)
2	0 - 255	緑(0 - 100%)
3	0 - 255	青(0 - 100%)
4	0 - 255	白(0 - 100%)
5	0 - 31 32 - 63 64 - 95 96 - 127 128 - 159 160 - 223 224 - 255	シャッター/ストロボ LED OFF LED ON ストロボエフェクト(遅い-速い) LED ON パルスエフェクト(連続) ランダム・ストロボエフェクト(速い-遅い) LED ON
6	0 - 255	ディマー強度(0 - 100%)
7	0 - 255	ディマー強度詳細
8	0 - 255	ZOOM 5 度~50 度(0 - 100%)

09 チャンネルモード(RGBW)

チャンネル	DMX 値	機能
1	0 - 255	赤(0 - 100%)
2	0 - 255	緑(0 - 100%)
3	0 - 255	青(0 - 100%)
4	0 - 255	白(0 - 100%)
5	0 - 31 32 - 63 64 - 95 96 - 127 128 - 159 160 - 223 224 - 255	シャッター/ストロボ LED OFF LED ON ストロボエフェクト(遅い-速い) LED ON パルスエフェクト(連続) ランダム・ストロボエフェクト(速い-遅い) LED ON
6	0 - 255	ディマー強度(0 - 100%)
7	0 - 255	ディマー強度詳細
8	0 - 255	ZOOM 5 度 ~ 50 度(0 - 100%)
9	0 - 20 21 - 40 41 - 60 61 - 80 81 - 100 101 - 255	ディマーカーブモード STANDARD STAGE TV ARCHITECTURAL THEATRE Default to Unit Setting

10 チャンネルモード(16ビット)

チャンネル	DMX 値	機能
1	0 - 255	赤(0 - 100%)
2	0 - 255	赤詳細
3	0 - 255	緑(0 - 100%)
4	0 - 255	緑詳細
5	0 - 255	青(0 - 100%)
6	0 - 255	青詳細
7	0 - 255	白(0 - 100%)
8	0 - 255	白詳細
9	0 - 255	ZOOM 5 度~50 度(0 - 100%)
10	0 - 255	ZOOM 詳細

10 チャンネルモード(HSI)

チャンネル	DMX 値	機能
1	0 - 31	シャッター/ストロボ LED OFF
	32 - 63	LED ON
	64 - 95	ストロボエフェクト(遅い-速い)
	96 - 127	LED ON
	128 - 159	パルスエフェクト(連続)
	160 - 223	ランダム・ストロボエフェクト(速い-遅い)
	224 - 255	LED ON
	2	0 - 255
3	0 - 255	SATURATION(0 - 100%)
4	0 - 255	INTENSITY(0 - 100%)
5	0	カラープリセット OFF
	1 - 4	カラープリセット 1
	5 - 8	カラープリセット 2
	9 - 12	カラープリセット 3
	13 - 16	カラープリセット 4
	17 - 20	カラープリセット 5
	21 - 24	カラープリセット 6
	25 - 28	カラープリセット 7

29 - 32	カラープリセット 8
33 - 36	カラープリセット 9
37 - 40	カラープリセット 10
41 - 44	カラープリセット 11
45 - 48	カラープリセット 12
49 - 52	カラープリセット 13
53 - 56	カラープリセット 14
57 - 60	カラープリセット 15
61 - 64	カラープリセット 16
65 - 68	カラープリセット 17
69 - 72	カラープリセット 18
73 - 76	カラープリセット 19
77 - 80	カラープリセット 20
81 - 84	カラープリセット 21
85 - 88	カラープリセット 22
89 - 92	カラープリセット 23
93 - 96	カラープリセット 24
97 - 100	カラープリセット 25
101 - 104	カラープリセット 26
105 - 108	カラープリセット 27
109 - 112	カラープリセット 28
113 - 116	カラープリセット 29
117 - 120	カラープリセット 30
121 - 124	カラープリセット 31
125 - 128	カラープリセット 32
129 - 132	カラープリセット 33
133 - 136	カラープリセット 34
137 - 140	カラープリセット 35
141 - 144	カラープリセット 36
145 - 148	カラープリセット 37
149 - 152	カラープリセット 38
153 - 156	カラープリセット 39
157 - 160	カラープリセット 40
161 - 164	カラープリセット 41
165 - 168	カラープリセット 42
169 - 172	カラープリセット 43

	173 - 176	カラープリセット 44
	177 - 180	カラープリセット 45
	181 - 184	カラープリセット 46
	185 - 188	カラープリセット 47
	189 - 192	カラープリセット 48
	193 - 196	カラープリセット 49
	197 - 200	カラープリセット 50
	201 - 204	カラープリセット 51
	205 - 208	カラープリセット 52
	209 - 212	カラープリセット 53
	213 - 216	カラープリセット 54
	217 - 220	カラープリセット 55
	221 - 224	カラープリセット 56
	225 - 228	カラープリセット 57
	229 - 232	カラープリセット 58
	233 - 236	カラープリセット 59
	237 - 240	カラープリセット 60
	241 - 244	カラープリセット 61
	245 - 248	カラープリセット 62
	249 - 252	カラープリセット 63
	253 - 255	カラープリセット 64
6	0 - 255	ZOOM 5 度～50 度(0 - 100%)
7		プログラムマクロ
	0	機能無し
	1 - 20	カラーマクロ 1
	21 - 40	カラーマクロ 2
	41 - 60	カラーマクロ 3
	61 - 80	カラーマクロ 4
	81 - 100	カラーマクロ 5
	101 - 120	カラーマクロ 6
	121 - 140	カラーマクロ 7
	141 - 160	カラーマクロ 8
	161 - 180	カラーマクロ 9
	181 - 200	カラーマクロ 10
	201 - 230	カラーマクロ 11

	231 - 240 241 - 250 251 - 255	カラーマクロ 12 カラーマクロ 13 グラデーション・カラーマクロ
8	0 - 125 126 - 130 131 - 255	プログラムマクロスピード 反時計回りムーブ(速い-遅い) 停止 時計回りムーブ(遅い-速い)
9	0 - 255	プログラムマクロ・フェード 0 - 100%
10	0 - 20 21 - 40 41 - 60 61 - 80 81 - 100 101 - 255	ディマーカーブモード STANDARD STAGE TV ARCHITECTURAL THEATRE Default to Unit Setting

12 チャンネルモード(sRGBI)

チャンネル	DMX 値	機能
1	0 - 31	シャッター/ストロボ LED OFF
	32 - 63	LED ON
	64 - 95	ストロボエフェクト(遅い-速い)
	96 - 127	LED ON
	128 - 159	パルスエフェクト(連続)
	160 - 223	ランダム・ストロボエフェクト(速い-遅い)
	224 - 255	LED ON
	2	0 - 255
3	0 - 255	緑(0 - 100%)
4	0 - 255	青(0 - 100%)
5	0 - 255	白(0 - 100%)
6	0 - 255	INTENSITY(0 - 100%)
7	0	カラープリセット OFF
	1 - 4	カラープリセット 1
	5 - 8	カラープリセット 2
	9 - 12	カラープリセット 3
	13 - 16	カラープリセット 4
	17 - 20	カラープリセット 5
	21 - 24	カラープリセット 6
	25 - 28	カラープリセット 7
	29 - 32	カラープリセット 8
	33 - 36	カラープリセット 9
	37 - 40	カラープリセット 10
	41 - 44	カラープリセット 11
	45 - 48	カラープリセット 12
	49 - 52	カラープリセット 13
	53 - 56	カラープリセット 14
	57 - 60	カラープリセット 15
	61 - 64	カラープリセット 16
	65 - 68	カラープリセット 17
69 - 72	カラープリセット 18	

73 - 76	カラープリセット 19
77 - 80	カラープリセット 20
81 - 84	カラープリセット 21
85 - 88	カラープリセット 22
89 - 92	カラープリセット 23
93 - 96	カラープリセット 24
97 - 100	カラープリセット 25
101 - 104	カラープリセット 26
105 - 108	カラープリセット 27
109 - 112	カラープリセット 28
113 - 116	カラープリセット 29
117 - 120	カラープリセット 30
121 - 124	カラープリセット 31
125 - 128	カラープリセット 32
129 - 132	カラープリセット 33
133 - 136	カラープリセット 34
137 - 140	カラープリセット 35
141 - 144	カラープリセット 36
145 - 148	カラープリセット 37
149 - 152	カラープリセット 38
153 - 156	カラープリセット 39
157 - 160	カラープリセット 40
161 - 164	カラープリセット 41
165 - 168	カラープリセット 42
169 - 172	カラープリセット 43
173 - 176	カラープリセット 44
177 - 180	カラープリセット 45
181 - 184	カラープリセット 46
185 - 188	カラープリセット 47
189 - 192	カラープリセット 48
193 - 196	カラープリセット 49
197 - 200	カラープリセット 50
201 - 204	カラープリセット 51
205 - 208	カラープリセット 52
209 - 212	カラープリセット 53
213 - 216	カラープリセット 54

	217 - 220 221 - 224 225 - 228 229 - 232 233 - 236 237 - 240 241 - 244 245 - 248 249 - 252 253 - 255	カラープリセット 55 カラープリセット 56 カラープリセット 57 カラープリセット 58 カラープリセット 59 カラープリセット 60 カラープリセット 61 カラープリセット 62 カラープリセット 63 カラープリセット 64
8	0 - 255	ZOOM 5 度 ~ 50 度 (0 - 100%)
9	0 1 - 20 21 - 40 41 - 60 61 - 80 81 - 100 101 - 120 121 - 140 141 - 160 161 - 180 181 - 200 201 - 230 231 - 240 241 - 250 251 - 255	プログラムマクロ 機能無し カラーマクロ 1 カラーマクロ 2 カラーマクロ 3 カラーマクロ 4 カラーマクロ 5 カラーマクロ 6 カラーマクロ 7 カラーマクロ 8 カラーマクロ 9 カラーマクロ 10 カラーマクロ 11 カラーマクロ 12 カラーマクロ 13 グラデーション・カラーマクロ
8	0 - 125 126 - 130 131 - 255	プログラムマクロスピード 反時計回りムーブ (速い - 遅い) 停止 時計回りムーブ (遅い - 速い)
9	0 - 255	プログラムマクロ・フェード 0 - 100%
10		ディマーカーブモード

	0 - 20 21 - 40 41 - 60 61 - 80 81 - 100 101 - 255	STANDARD STAGE TV ARCHITECTURAL THEATRE Default to Unit Setting
11	0 - 255	プログラムマクロ・フェード 0 - 100%
12	0 - 20 21 - 40 41 - 60 61 - 80 81 - 100 101 - 255	ディマーカーブモード STANDARD STAGE TV ARCHITECTURAL THEATRE Default to Unit Setting

13 チャンネルモード(RGBW)

チャンネル	DMX 値	機能
1	0 - 255	赤 (0 - 100%)
2	0 - 255	緑 (0 - 100%)
3	0 - 255	青 (0 - 100%)
4	0 - 255	白 (0 - 100%)
5	0 1 - 4 5 - 8 9 - 12 13 - 16 17 - 20 21 - 24 25 - 28 29 - 32 33 - 36 37 - 40 41 - 44	カラープリセット OFF カラープリセット 1 カラープリセット 2 カラープリセット 3 カラープリセット 4 カラープリセット 5 カラープリセット 6 カラープリセット 7 カラープリセット 8 カラープリセット 9 カラープリセット 10 カラープリセット 11

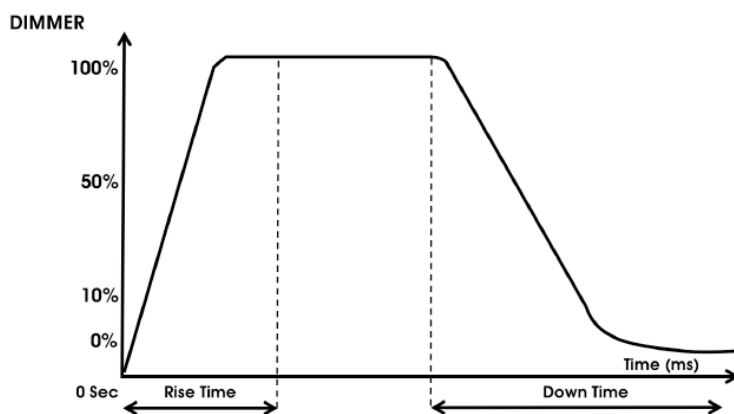
45 - 48	カラープリセット 12
49 - 52	カラープリセット 13
53 - 56	カラープリセット 14
57 - 60	カラープリセット 15
61 - 64	カラープリセット 16
65 - 68	カラープリセット 17
69 - 72	カラープリセット 18
73 - 76	カラープリセット 19
77 - 80	カラープリセット 20
81 - 84	カラープリセット 21
85 - 88	カラープリセット 22
89 - 92	カラープリセット 23
93 - 96	カラープリセット 24
97 - 100	カラープリセット 25
101 - 104	カラープリセット 26
105 - 108	カラープリセット 27
109 - 112	カラープリセット 28
113 - 116	カラープリセット 29
117 - 120	カラープリセット 30
121 - 124	カラープリセット 31
125 - 128	カラープリセット 32
129 - 132	カラープリセット 33
133 - 136	カラープリセット 34
137 - 140	カラープリセット 35
141 - 144	カラープリセット 36
145 - 148	カラープリセット 37
149 - 152	カラープリセット 38
153 - 156	カラープリセット 39
157 - 160	カラープリセット 40
161 - 164	カラープリセット 41
165 - 168	カラープリセット 42
169 - 172	カラープリセット 43
173 - 176	カラープリセット 44
177 - 180	カラープリセット 45
181 - 184	カラープリセット 46
185 - 188	カラープリセット 47

	189 - 192	カラープリセット 48
	193 - 196	カラープリセット 49
	197 - 200	カラープリセット 50
	201 - 204	カラープリセット 51
	205 - 208	カラープリセット 52
	209 - 212	カラープリセット 53
	213 - 216	カラープリセット 54
	217 - 220	カラープリセット 55
	221 - 224	カラープリセット 56
	225 - 228	カラープリセット 57
	229 - 232	カラープリセット 58
	233 - 236	カラープリセット 59
	237 - 240	カラープリセット 60
	241 - 244	カラープリセット 61
	245 - 248	カラープリセット 62
	249 - 252	カラープリセット 63
	253 - 255	カラープリセット 64
6	0 - 31	シャッター/ストロボ LED OFF
	32 - 63	LED ON
	64 - 95	ストロボエフェクト(遅い-速い)
	96 - 127	LED ON
	128 - 159	パルスエフェクト(連続)
	160 - 223	ランダム・ストロボエフェクト(速い-遅い)
	224 - 255	LED ON
7	0 - 255	ディマー強度(0 - 100%)
8	0 - 255	ディマー強度詳細
9	0 - 255	ZOOM 5 度~50 度(0 - 100%)
10		プログラムマクロ
	0	機能無し
	1 - 20	カラーマクロ 1
	21 - 40	カラーマクロ 2
	41 - 60	カラーマクロ 3
	61 - 80	カラーマクロ 4
	81 - 100	カラーマクロ 5

	101 - 120 121 - 140 141 - 160 161 - 180 181 - 200 201 - 230 231 - 240 241 - 250 251 - 255	カラーマクロ 6 カラーマクロ 7 カラーマクロ 8 カラーマクロ 9 カラーマクロ 10 カラーマクロ 11 カラーマクロ 12 カラーマクロ 13 グラデーション・カラーマクロ
11	0 - 125 126 - 130 131 - 255	プログラムマクロスピード 反時計回りムーブ(速い-遅い) 停止 時計回りムーブ(遅い-速い)
12	0 - 255	プログラムマクロ・フェード 0 - 100%
13	0 - 20 21 - 40 41 - 60 61 - 80 81 - 100 101 - 255	ディマーカーブモード STANDARD STAGE TV ARCHITECTURAL THEATRE Default to Unit Setting

資料

ディマーカーブ



Dimming Curve Ramp Effect	0 sec Fade Time		1 sec Fade Time	
	Rise Time (ms)	Down Time (ms)	Rise Time (ms)	Down Time (ms)
Standard (default)	0	0	0	0
Stage	780	1100	1540	1660
TV	1180	1520	1860	1940
Architectural	1380	1730	2040	2120
Theatre	1580	1940	2230	2280

PHOTOMETRIC DATA

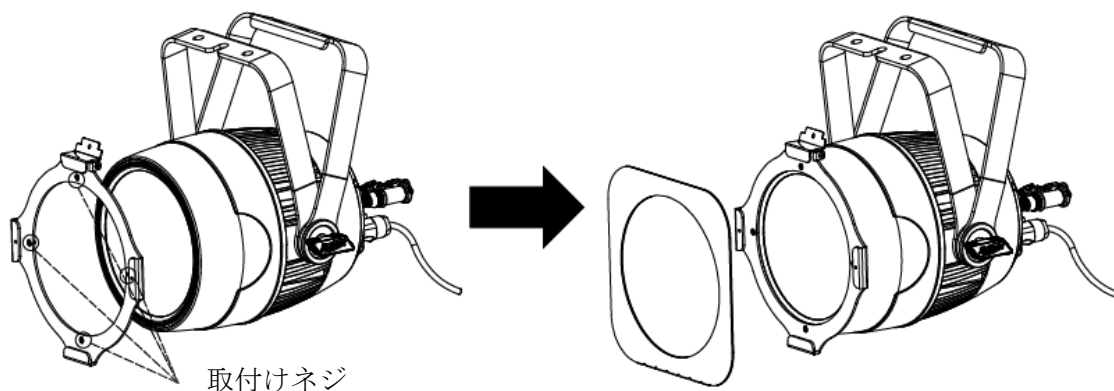
MIN ZOOM - 7° Beam Diameter

	3 m	9.8 ft	4 m	13.1 ft	5 m	16.4 ft
7° Beam Diameter	0.3	1.0	0.39	1.3	0.47	1.5
14° Field Diameter	0.98	3.2	1.28	4.2	1.58	5.2
	lux	fc	lux	fc	lux	fc
RED LEDs	1,990	185	1,132	105	662	61
GREEN LEDs	3,534	328	2,005	186	1,219	113
BLUE LEDs	702	65	387	36	236	22
WHITE LEDs	5,789	538	342	32	2,089	194
FULL ON	9,112	847	5,183	482	3,352	311

MAX ZOOM - 55° Beam Diameter

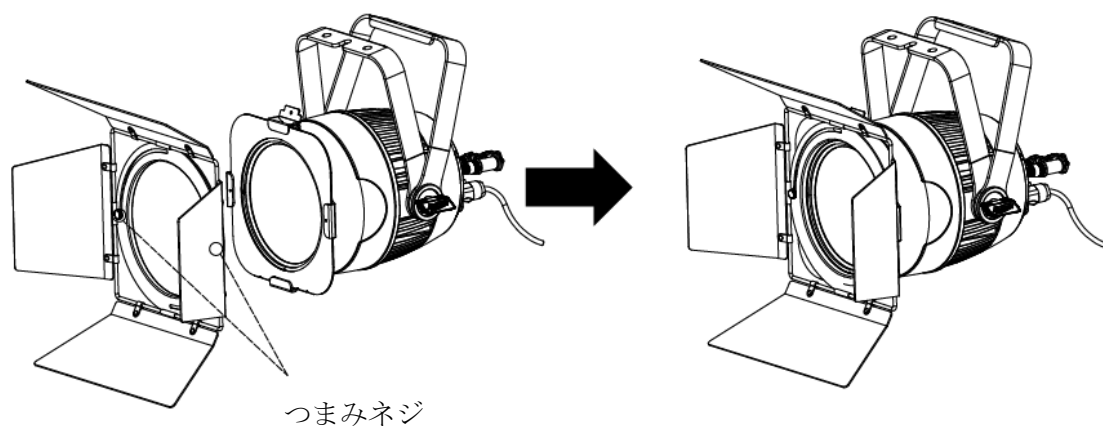
	3 m	9.8 ft	4 m	13.1 ft	5 m	16.4 ft
55° Beam Diameter	3.12	10.2	4.16	13.6	5.2	17.1
57° Field Diameter	3.16	10.4	4.2	13.8	5.24	17.2
	lux	fc	lux	fc	lux	fc
RED LEDs	82	8	50	5	32	3
GREEN LEDs	139	13	65	6	32	3
BLUE LEDs	27	3	13	1	6	1
WHITE LEDs	245	23	120	11	59	5
FULL ON	428	40	224	21	129	12

ジェルフレーム及びバードア取付け



1. 付属の取付けネジ 4 本を使用してジェルフレームホルダーを取付けます。
2. クリップを押しながら開いて、ジェルフレームを上から下にスライドさせて取り付けます。

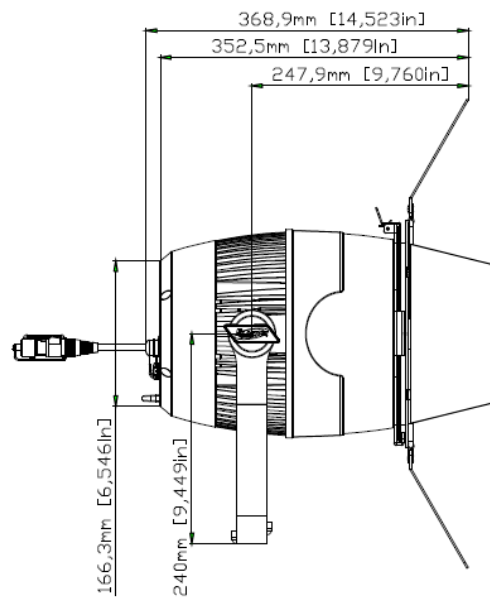
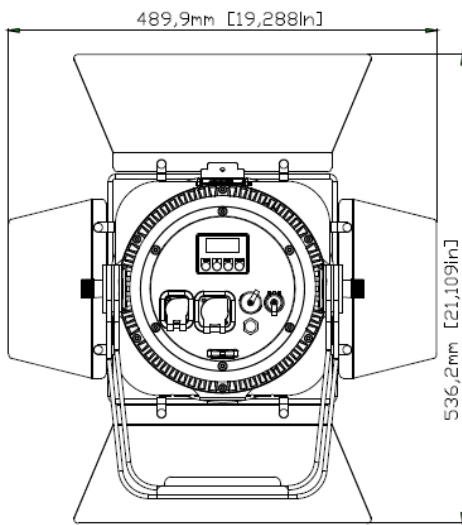
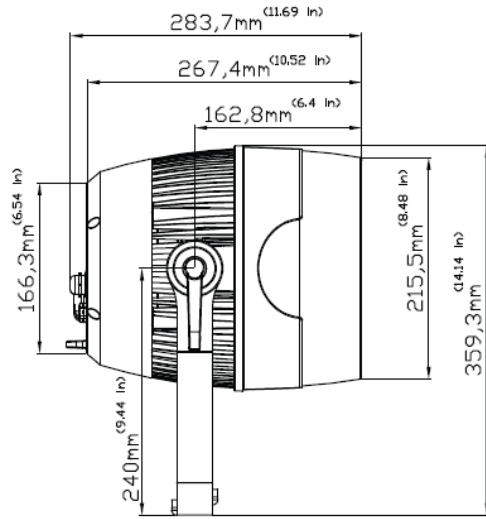
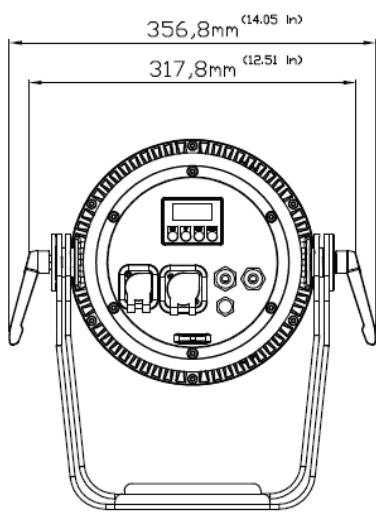
※クリップによりジェルフレームがしっかりと固定されていることを確認してください。



3. クリップを押しながら開いて、バードアを上から下にスライドさせて取り付けます。
4. バードアを回転させ位置を確定したら、つまみネジを締めてしっかりと固定します。

※クリップによりバードアがしっかりと固定されていることを確認してください。

寸法図



メンテナンス

使用頻度に応じたメンテナンスを行ってください。メンテナンスを行う際は、必ず電源ケーブルをコンセントから外してください。

1. 通常のガラスクリーナーを使い、やわらかい布でケースを拭きます。
2. 外側のレンズは、ガラスクリーナーで 20 日に 1 度を目安にクリーニングしてください。
3. クリーニング後、電源を入れる前には、本体が完全に乾いていることを確認してください。

故障かな？と思ったら

製品が正しく動作しない場合は、下記をご確認ください。

症状	確認事項
点灯しない	・電源ケーブルが、正しく接続されているか確認してください。 ・ディマーが絞られていないか確認してください。
暗い	・レンズを清掃してみてください。
電源が入らない	・電源ケーブルが正しく接続されているか確認してください。 ・ヒューズが切れていないか確認してください。
DMX で動作しない	・ケーブルが正しく接続されているか確認してください。 ・スタートアドレスが正しく設定されているか確認してください。

上記の方法でも症状が改善されない場合、また、その他の不具合が確認された場合は、販売店、もしくは正規代理店までお問い合わせください。

