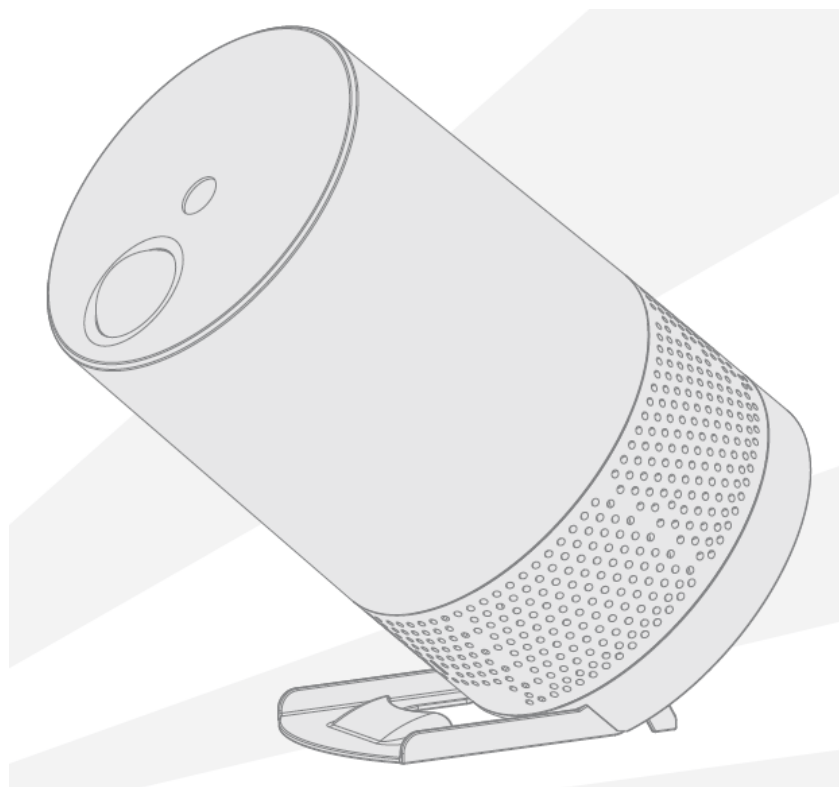


STAGE EVOLUTION

LIGHTING EQUIPMENT SPECIALIST

AQUA STAR BK / WH

取扱説明書 Ver1.00



株式会社 サウンドハウス
〒286-0825 千葉県成田市新泉14-3
TEL:0476(89)1111 FAX:0476(89)2222
<http://www.soundhouse.co.jp> shop@soundhouse.co.jp

目次

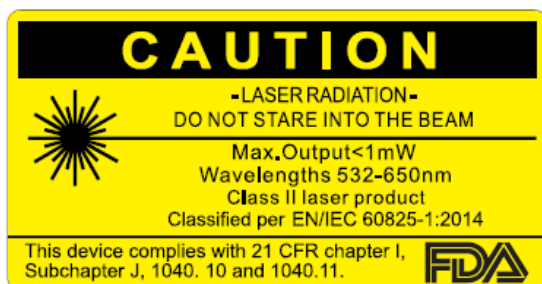
はじめに	3
安全上の注意	3
各部の名称	5
基本仕様	6
製品仕様	6
設置	7
Bluetooth 機器とのペアリング	7
動作モード	8
メンテナンス	8
故障かな?と思ったら	8

はじめに


この度は、AQUA STAR をご購入いただき、誠にありがとうございます。AQUA STAR は 100mW 赤色レーザー、30mW 緑色レーザーと Bluetooth オーディオを搭載したレーザーエフェクトです。本製品の性能を最大限に発揮させ、末永くお使いいただくため、ご使用になる前に、この取扱説明書を必ずお読みください。

安全上の注意

1. 梱包を開き、破損した部品や欠品がないか確認してください。本体や電源ケーブルに異常がある場合は、本製品の使用を止め、販売店にご相談ください。
2. 本体は必ず安全で、安定した場所に設置してください。電源ケーブルは踏まれたり挟まれたりするところのない場所に設置してください。
3. 本体への接続が全て完了してから本体の電源を入れてください。本体を他の機材と接続する際には必ず電源ケーブルをコンセントから外して行ってください。
4. 電源、電圧が正しいことを確認してください。AC100V 50/60Hz 環境にてご使用ください。
5. デイマーパックからの電源供給は行わないでください。
6. ケーブルを抜き差しする際は、必ずコネクタ部を持って、行ってください。
7. 感電防止のため、本体を必ずアースに接続してください。使用中は部品に触れないでください。本体カバーを外した状態で本製品を使用しないでください。
8. 本製品は屋内専用です。本製品を屋外で使用した場合は保証対象外となります。
9. 通気性の良い場所に設置し、布等を被せないよう、また周囲に可燃物や爆発物、高温の物体を置かないようご注意ください。使用中は本体が熱を持ちますので、近くには何も置かないでください。
10. 本体に液体がかからないよう、また、雨天や湿気にさらさないようご注意ください。感電や火災の原因になります。
11. 長時間使用しない場合は電源ケーブルをコンセントから外してください。
12. 本体を分解し、あけた状態で使用しないでください。想定以上の光や熱を放ち火傷や失明、火事を引き起こす危険性があります。
13. 本製品はクラス 2 レーザーを搭載しています。レーザーを使用するにあたり、下記の注意事項をよくお読みください。
 - a. クラス2レーザーは一般的に、目の反応(瞬き)により、0.25 秒以上直視することがないため、目に与える影響は少ないと考えられています。
 - b. 意図的にレーザービームを凝視すると網膜を傷つける危険性があります。取扱いには十分お気をつけください。

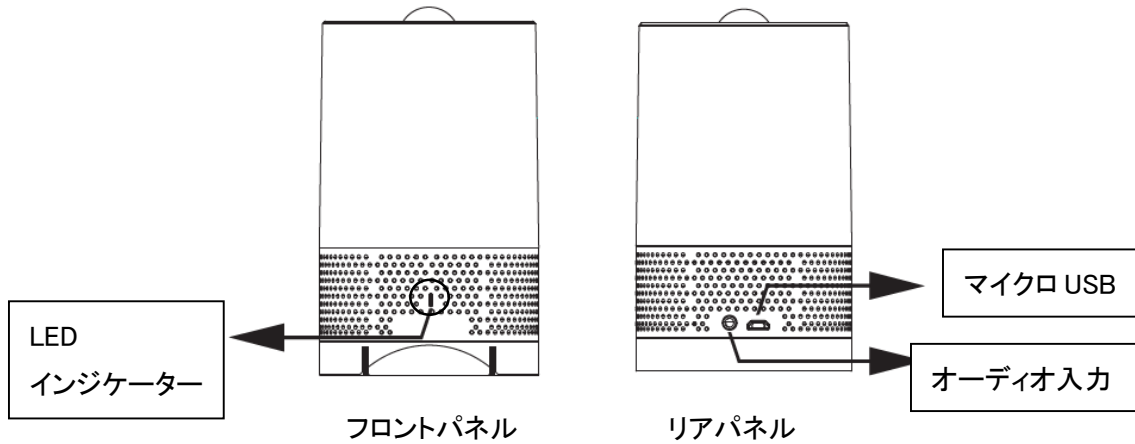


故障が生じた場合は、お手数ですが販売店、もしくはサウンドハウスまでご連絡ください。メンテナンス以外の目的において、無断で本体カバーを開けた場合、保証の対象外となることがあります。

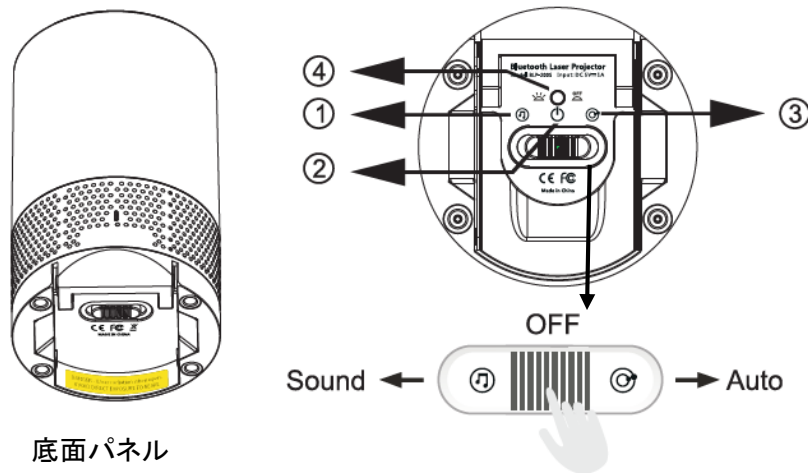
 注意: 本製品は FCC 規則第 15 部に準拠しており、Class B digital device に認定されています。本製品を使用する際には、高周波を発信する場合があります。適切な設置および使用以外では、無線送信に有害な干渉を引き起こす可能性があります。ラジオやテレビの受信に干渉する場合は、環境に応じて使用の判断、または下記の改善策をご検討ください。

- 受信アンテナの方向や位置を変更する。
- 本製品と他製品との受信機の距離を離す。
- 他製品の受信機が接続されているものとは別の回路のコンセントに機器を接続する。
- 販売店またはテレビ・ラジオの技術者に相談する。

各部の名称



LED インジケータ	機能
青点滅	Bluetooth 接続中
青点灯	Bluetooth 接続完了
赤点灯	バッテリー充電中
緑点灯	バッテリーフル充電



No	ボタン/マーク	機能
1	🎵 Sound	サウンド・アクティブモード
2	🔌 Off	電源オフ
3	🔄 Auto	オートモード
4	☀️ 🔌 🌑	レーザー、LED、オフの切替え

基本仕様

- 青色 LED の出力と共に緑と赤のレーザーをサウンドに合わせて投射
- 100mW 赤色レーザー、30mW 緑色レーザーを搭載
- サウンド・アクティブモード、オートモードに対応
- 5W スピーカーBluetooth オーディオシステム搭載
- 大容量充電式リチウムイオン電池により、音楽とライティングを 4 時間連続再生可能
- 容易に調整可能なレーザー・プロジェクション角度

製品仕様

モデル	AQUA STAR
レーザー／LED	クラス2 赤色レーザー(100mW、650nm)と緑色レーザー(30mW、532nm)、3W 青色 LED
消費電力	6W
電源入力	AC 入力: AC100V 50/60Hz。 DC 出力(マイクロ USB): 5VDC、1A
リチウムイオン電池容量	2600mAh 3.7V
重量	0.4 kg
寸法	82 mm (直径)x 137 mm(高さ)
付属	取扱説明書、 USB ケーブル(54cm)、オーディオケーブル(56cm)

※メーカー都合により仕様に変更になる場合があります。

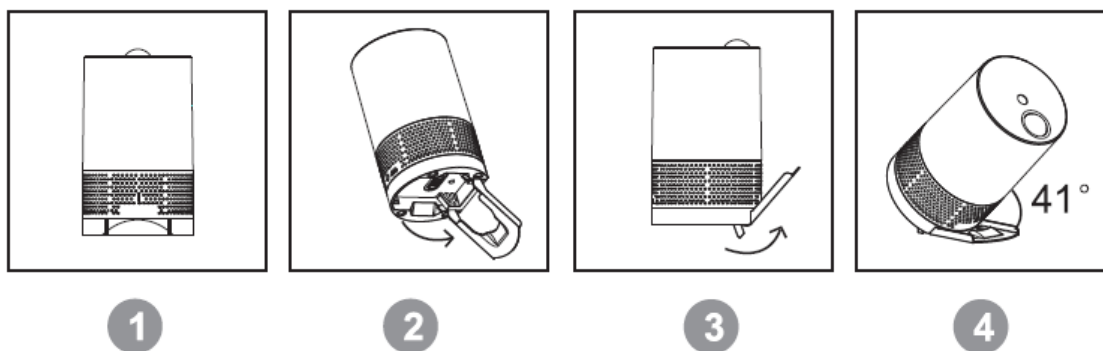
適合規格



設置

本製品には簡単に設置することができるスタンドが付いています。

次の手順に従って設置してください。



Bluetooth 機器とのペアリング





本製品をスマートフォンやタブレット端末などからコントロールするには Bluetooth のペアリングを行う必要があります。

1. 本製品の電源を投入すると、ブープ音が鳴り、LED インジケータが青色に点滅します。
2. Bluetooth 機器を本製品に近づけてペアリングを開始します。
この時、機器側はディスカバリーモードになっていることを確認してください。
3. ペアリングが完了すると、ブープ音が鳴り、インジケータが点滅から点灯に変わります。

動作モード

本製品は 2 つの動作モードに対応しています。

底面パネルのボタン/スイッチにより動作モードが切り替わります。

No	ボタン/マーク	機能
1	 Sound	サウンド・アクティブモード
2	 Off	電源オフ
3	 Auto	オートモード
4		レーザー、LED、オフの切替え

メンテナンス

ほこりによって光の強度が低下したり、本体が過熱したりする場合があります。月 2 回の頻度で本体をクリーニングしてください。

1. 使用頻度に応じたメンテナンスを行ってください。メンテナンスを行う際は、必ず電源ケーブルをコンセントから外してください。
2. 通常のガラスクリーナーを使い、やわらかい布でケースを拭きます。
3. 外側のレンズは、ガラスクリーナーで 20 日に 1 度を目安にクリーニングしてください。
4. クリーニング後、電源を入れる前には、本体が完全に乾いていることを確認してください。

故障かな？と思ったら

製品が正しく動作しない場合は、下記をご確認ください。

症状	確認事項
点灯しない	・電源ケーブルが、正しく接続されているか確認してください。
暗い	・レンズを清掃してみてください。
電源が入らない	・電源ケーブルが正しく接続されているか確認してください。

上記の方法でも症状が改善されない場合、また、その他の不具合が確認された場合は、販売店、もしくは正規代理店までお問い合わせください。

STAGE EVOLUTION

LIGHTING EQUIPMENT SPECIALIST